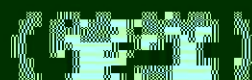
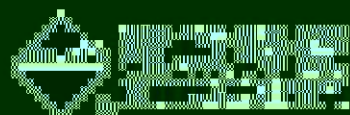


精

值得

城
特
陶



精城拥有多种标号的耐磨陶瓷，可以轻松解决各种工况条件下的设备磨损问题。

材料标号	名称	体积密度 g/cm ³	洛氏硬度 HRA	维氏硬度 Hv10	抗弯强度 Mpa	抗压强度 Mpa	磨损体积 cm ³	断裂韧性KIC (Mpa.m ^{1/2})	应用范围
92	普通氧化铝陶瓷	≥3.5	≥83	≥800	250	800	≤0.06	≥3.2	气力输送粉体设备
K92	微晶氧化铝陶瓷	≥3.57	≥85	≥1100	300	1200	≤0.03	≥3.2	气力输送粉体设备
K95E	高纯低钠氧化铝陶瓷	≥3.75	≥85	≥1100	300	1250	≤0.03	≥3.4	气力输送高磨损粉体设备
K95	精细白色氧化铝陶瓷	≥3.8	≥85	≥1200	320	1300	≤0.03	≥3.5	气力输送高磨损粉体设备
K95P	精细红色氧化铝陶瓷	≥3.6	≥85	≥1000	300	1200	≤0.03	≥3.4	气力输送高磨损粉体设备

耐磨陶瓷材料性能指标与设备磨损影响因素对照表：2022-15.1 g 性能指标

陶瓷种类

陶瓷硬度
HRA

陶瓷强度
MPa

陶瓷韧性
KIC

陶瓷材料性能指标与设备磨损影响因素对照表

陶瓷种类：氧化铝陶瓷

陶瓷硬度：HRA

陶瓷强度：MPa

陶瓷韧性：KIC

陶瓷材料性能指标与设备磨损影响因素对照表

螺柱焊型耐磨陶瓷管道

适用范围

尾气处理 石灰石输送 煤粉输送 飞灰处理
矿渣输送 炉渣输送 水泥输送

产品构造

螺柱焊耐磨陶瓷管道是由特种陶瓷材料通过先进的螺柱焊工艺焊接在钢管内壁，形成一层坚固的耐磨层。本产品是专为工作温度高的设备防腐开发的。

产品特点

- **超耐磨：**采用优质陶瓷，硬底达到HRA85以上，至少延长设备使用寿命10倍；

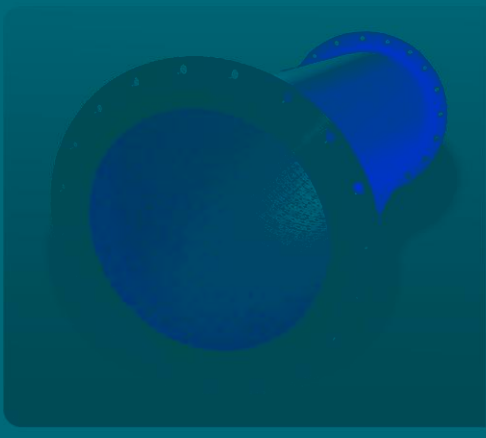
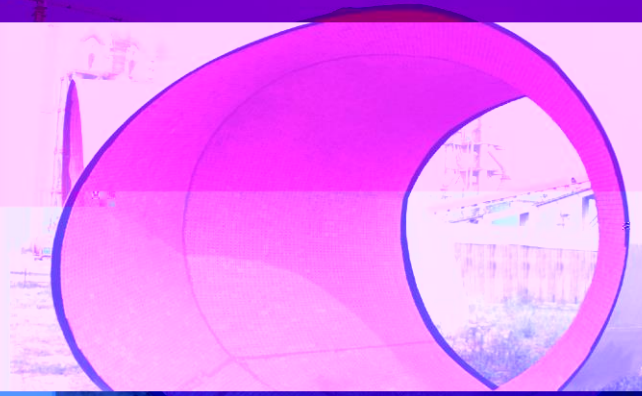
● **超抗冲击（非常美观）**

● **耐腐蚀：**采用优质陶瓷获得理想微观结构的力学性能；

- **耐高温：**可以长期在300-500℃运行。一般

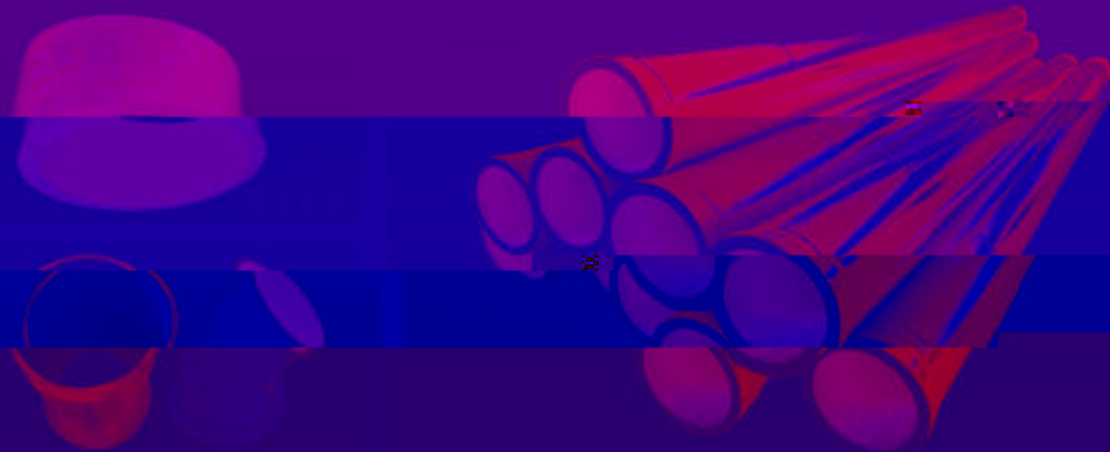
● **粘接牢固：**配合强力粘胶粘接，经高温烘培，确保不脱落；

- **专业焊接：**采用专业的螺柱焊接工艺。



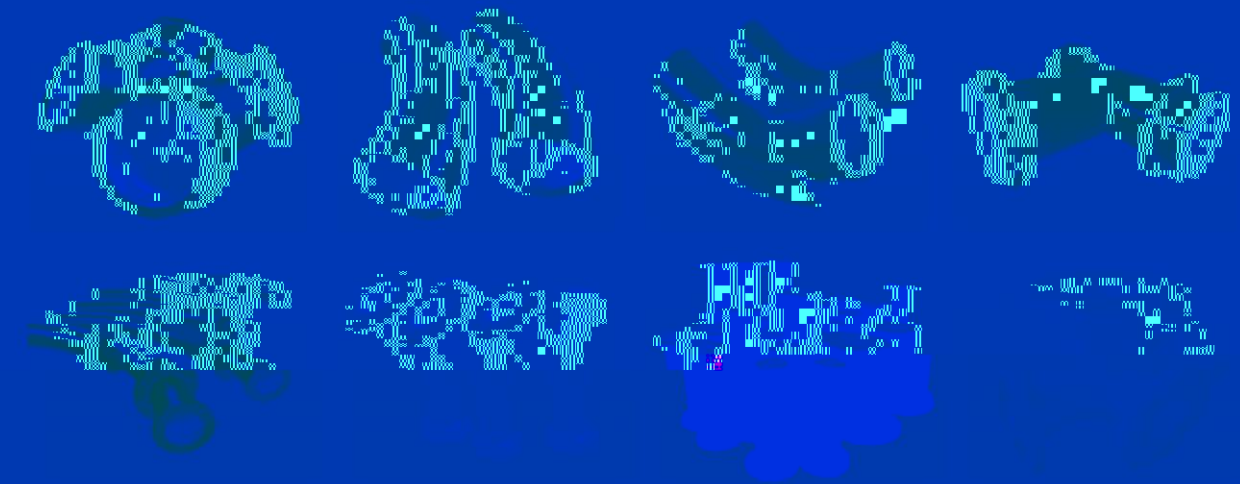
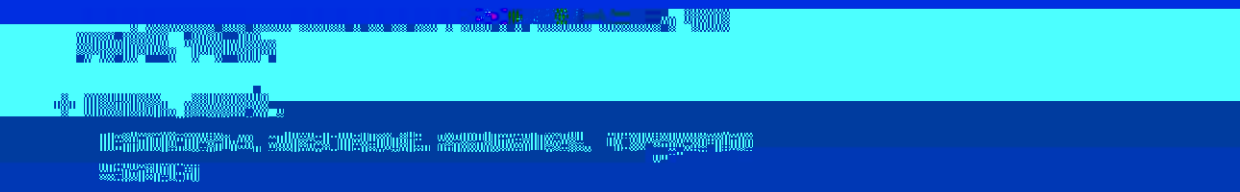


拱接贴片耐磨陶瓷管道



耐高温强度
内衬陶瓷以及无机粘合剂可抵抗酸碱腐蚀，可以长期在350℃运行，一般的工况都可以满足；

使用寿命长 气流通畅



拱接贴片耐层陶瓷管道

0213



拱接贴片耐层陶瓷管道
拱接贴片耐层陶瓷管道
拱接贴片耐层陶瓷管道

